



**besenzoni**



Passerelle idrauliche esterne non girevoli  
Passerelle idrauliche esterne girevoli  
Passerelle idrauliche rientranti • Passerelle manuali  
Gruette idrauliche per fly  
Gruette idrauliche per poppa • Gruette manuali  
Poltrone pilota  
Supporti poltrona movimento elettrico e manuale  
Basi tavoli movimento idraulico  
Basi tavoli movimento elettrico  
Basi tavoli movimento a gas  
Basi tavoli movimento manuale  
Scalette da bagno laterali  
Prodotti su misura



Horizon  
Reverse  
Osmosis™

**DYNAMICA**  
MARINE GENSETS

**besenzoni**

**Idromar**  
INTERNATIONAL



**Sea  
Recovery**

**KOHLER** Marine Power

**MAXWELL**®

**SIDE-POWER**

**MASTERVOLT**



**ELETTROMAX**

Elettromax S.n.c.  
di Strucchi Massimo e Locatelli Daniela  
Sede Operativa: Via dei Devoto, 194  
16033 Lavagna (GE)  
Tel. e Fax 0185/311100 Cell. 335 -5422358  
[www.elettromax.it](http://www.elettromax.it)  
[elettromax@elettromax.it](mailto:elettromax@elettromax.it)

[www.ernestomarina.it](http://www.ernestomarina.it)

[www.elettromax.it](http://www.elettromax.it)

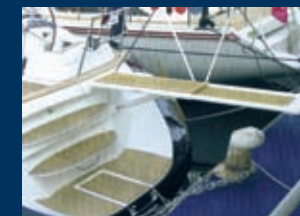


Impianti elettrici navali

L'azienda ha origine dall'esperienza e la competenza di Massimo Strucchi che, diplomatosi come perito elettronico iniziò, il suo percorso nel settore della nautica e nello specifico negli impianti elettrici navali nel Febbraio del 1979 lavorando alle dipendenze delle migliori officine dell'epoca.

Creatosi un'esperienza, completa sia nel settore elettrico che elettronico, nel 1994 apre la ditta Elettromax. Contraddistinguendosi per la professionalità e la serietà, in poco tempo, l'azienda cresce e si consolida nel settore, insieme ad uno staff di tecnici preparati, fino a diventare rivenditore e centro d'assistenza autorizzato, per la zona del Tigullio e La Spezia, di prestigiosi marchi quali: Besenzoni, Idromar e Kohler con disponibilità immediata dei principali ricambi.

Il ramo di competenza della ditta Elettromax non di limita comunque al settore navale, avendo l'abilitazione per gli impianti elettrici civili, si occupa anche dell'assistenza tecnica degli impianti elettrici privati.





**Idromar**  
INTERNATIONAL



Per i dissalatori Idromar non ci sono limiti di applicazione.

Grazie a una tecnologia specializzata che li trasforma in impianti personalizzati, indipendentemente da dimensioni, standard, destinazione d'uso finale, sito. Che si tratti di imbarcazioni civili, militari, commerciali o di installazioni petrolifere offshore, o altrimenti complessi turistici e alberghieri, insediamenti abitativi, strutture mediche su isole o in aree isolate, le lavorazioni speciali della Idromar International offrono la massima qualità, performance e facilità d'uso.



**Saim**

Saim è un punto di riferimento nella distribuzione di componenti e accessori di provenienza mondiale in diversi settori. Saim ha ampliato la propria attività nel settore nautico, costituendo una rete capillare di filiali, depositi e dealer su tutto il territorio italiano.

**KOHLER** Marine Power

Una gamma di generatori dai 3,5 ai 150 kW, caratteristiche tecniche innovative e un service network esteso a livello mondiale sono i segni distintivi di un marchio riconosciuto da tutti i cantieri come partner affidabile e sicuro.



**SIDE-POWER** Eliche di manovra

I cantieri nautici leader nel mondo scelgono Sidepower per la sua performance, per la sua affidabilità.



**MAXWELL**®



I sistemi di ancoraggio costituiscono il core business dell'azienda neozelandese che offre soluzioni eccellenti per imbarcazioni da diporto, da lavoro e militari con lunghezze fino a 60 metri e oltre. I materiali impiegati rendono i prodotti resistenti all'ambiente marino e affidabili nel tempo e il design moderno e leggero conferisce loro un aspetto elegante.

**MASTERVOLT**

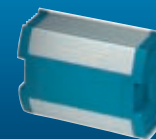
Caricabatterie automatici multi-programmabili. Pannelli Mastervision con retroilluminazione. Inverter/Caricabatterie Dakar-combi da 1500VA a 5000VA.

Alternatori a 3 stadi disponibili con un avanzato regolare Alpha Pro. Inverters sinusoidali puri da 250VA a 15KVA. Batterie al gel 12V da 25Ah a 200Ah ed elementi 2V da 250Ah a 2500Ah.

Strumentazione per monitoraggio batterie.

Masterswitch sistemi di scambio automatico

Convertitori di frequenza



**Horizon**  
Reverse  
Osmosis™

**Seafari** SFM

Il sistema Seafari Modular è ideale per le imbarcazioni a vela e a motore di piccole e medie dimensioni.

Il design compatto e modulare rende semplice qualunque installazione, anche negli spazi più stretti. L'SFM è un sistema di semplice utilizzo, offerto in una vasta gamma di versioni a un prezzo contenuto.



**Sea**  
Recovery  
REVERSE OSMOSIS DESALINATORS®

Da oltre 20 anni i dissalatori a osmosi inversa (R.O.) Sea Recovery producono acqua dolce e pura per imbarcazioni a vela e a motore in tutto il mondo.

I nostri prodotti uniscono un design intelligente, materiali di qualità industriale e una cura artigianale dei dettagli.

Il risultato è un sistema per la produzione di acqua dolce affidabile e resistente apprezzato dai proprietari di imbarcazioni di tutto il mondo.

